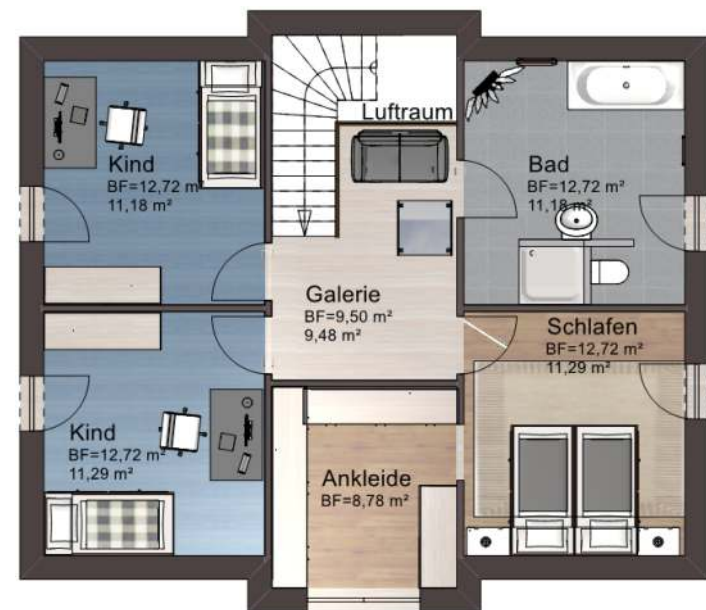




Die Abbildung enthält Sonderausstattungen* der Preis bezieht sich auf die aktuelle BLB * Malerarbeiten und Bodenbeläge in Eigenleistung

Home-page: www.mira-haus.de
Email: mira-haus@online.de
Telefon: 08334-988381



Pearl 146 - 35 - 150 - M

- Schlüsselfertig
(Malerarbeiten und Bodenbeläge in Eigenleistung)
- Architektenkosten
- Baggerarbeiten
- Bodengrundgutachten
- Bauherrenhaftpflichtversicherung
- Bauleistungsversicherung
- Bauzeitgarantie
- 36,5 cm Ziegel
- Zimmermanns-mässiger Dachstuhl
- unabhängiger Bauleiter
- Blower - Door - Test

- Heizung
Luft - Wasser - Wärmepumpe
Fußbodenheizung im EG u. DG
- Komfort - Bad und Gäste-WC
- inkl. sanitäre Einrichtung
- hochwertige Fliesen m² a 30,-€ in Küche - Bad - WC und Eingangsbereich
- Buche - Vollholztreppe vom Erdgeschoss ins Dachgeschoss
- hochwertige Innentüren
- 3-fach Thermoverglasung
- Fenster inkl. Rollläden

Email: mira-haus@online.de
Tel.: 08334-988381

Pearl 146 - 35 - 150 - M

Haus mit Bodenplatte
Fenster und Fenstertüren in weiß (Standard)
Fenstergröße wie abgebildet

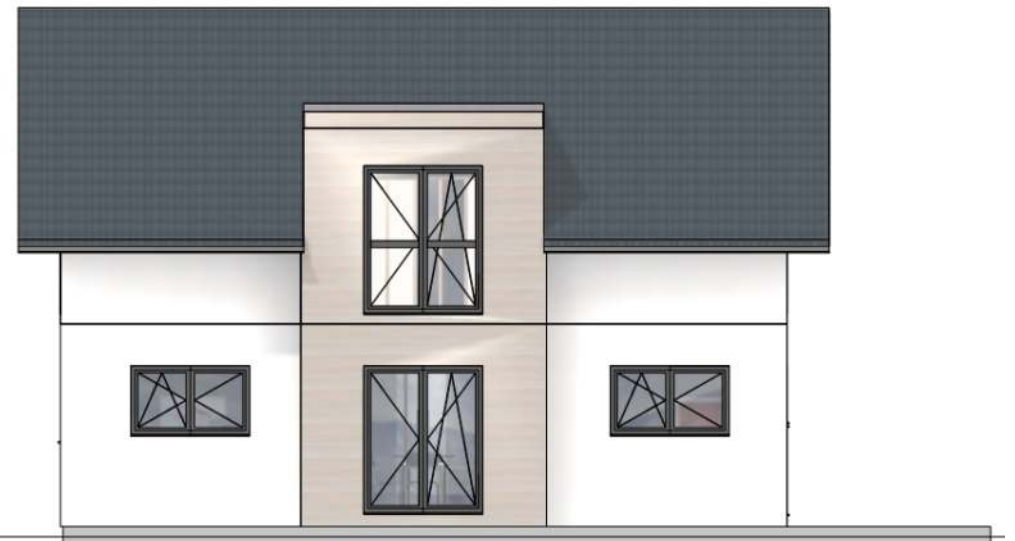
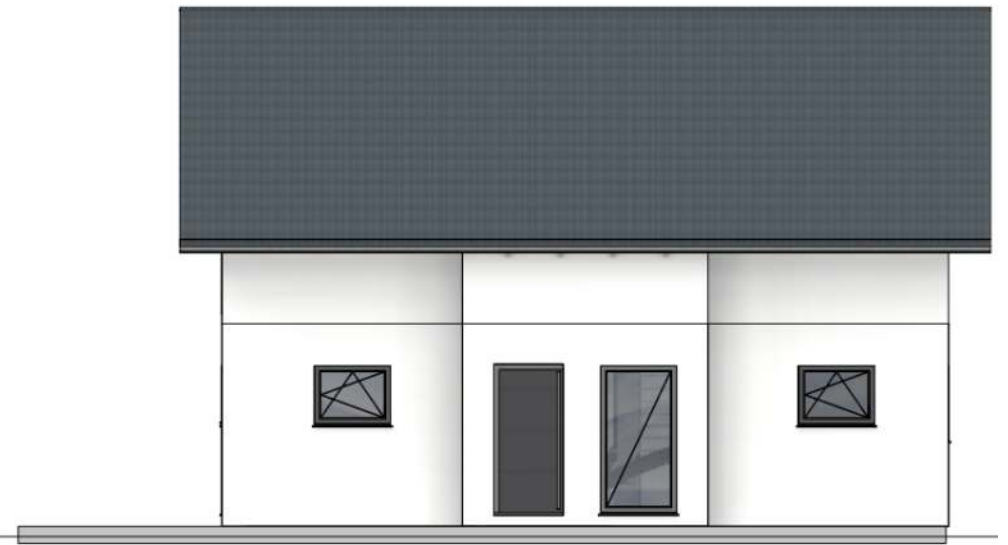
Schlüsselfertig (Malerarbeiten und Bodenbeläge in Eigenleistung)

Außenmaße	10,57 m x 9,22 m
Nutzfläche	147 m²
Kniestock	1,50 m
Dachform	Satteldach 35°

Grundrissänderungen, Erker, Gauben, Anbauten möglich.

Siehe homepage: www.mira-haus.de
Massivhaus

Pearl 146 - 35 - 150 - M



Home-page: www.mira-haus.de
Email: mira-haus@online.de
Telefon: 08334-988381