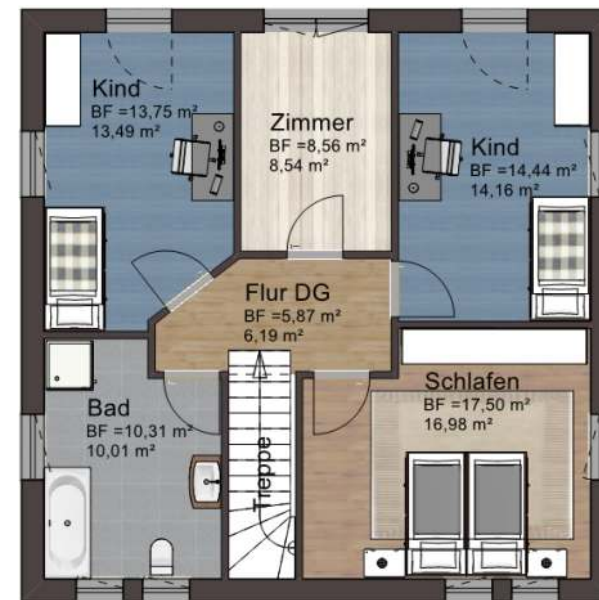




Die Abbildung enthält Sonderausstattungen\* der Preis bezieht sich auf die aktuelle BLB \* Malerarbeiten und Bodenbeläge in Eigenleistung

Home-page: [www.mira-haus.de](http://www.mira-haus.de)  
Email: [mira-haus@online.de](mailto:mira-haus@online.de)  
Telefon: 08334-988381



## Stadtvilla Elsaß

- Schlüsselfertig  
(Malerarbeiten und Bodenbeläge in Eigenleistung)
- Architektenkosten
- Baggerarbeiten
- Bodengrundgutachten
- Bauherrenhaftpflichtversicherung
- Bauleistungsversicherung
- Bauzeitgarantie
- 36,5 cm Ziegel
- Zimmermanns-mässiger-Dachstuhl
- unabhängiger Bauleiter
- Blower - Door - Test

- Heizung  
Luft - Wasser - Wärmepumpe  
Fußbodenheizung im EG u. DG
- Komfort - Bad und Gäste-WC
- inkl. sanitäre Einrichtung
- hochwertige Fliesen m<sup>2</sup> a 30,-€  
in Küche - Bad - WC und  
Eingangsbereich
- Buche - Vollholztreppe vom  
Erdgeschoss ins Dachgeschoss
- hochwertige Innentüren
- 3-fach Thermoverglasung
- Fenster inkl. Rollläden

Email: [mira-haus@online.de](mailto:mira-haus@online.de)  
Tel.: 08334-988381

## Elsaß 145 - 22 - S

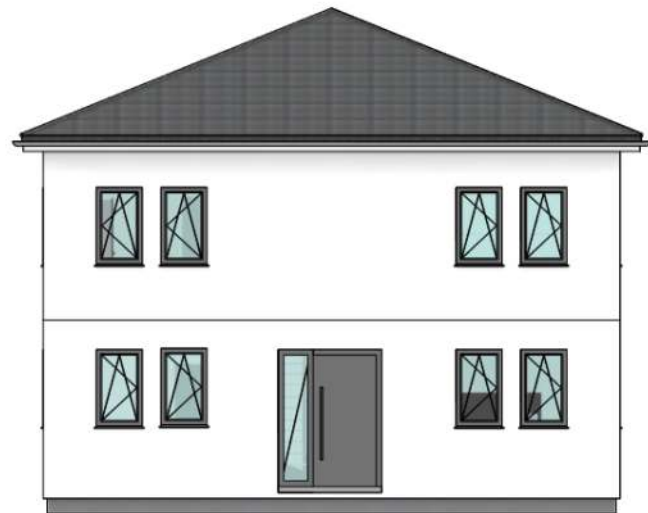
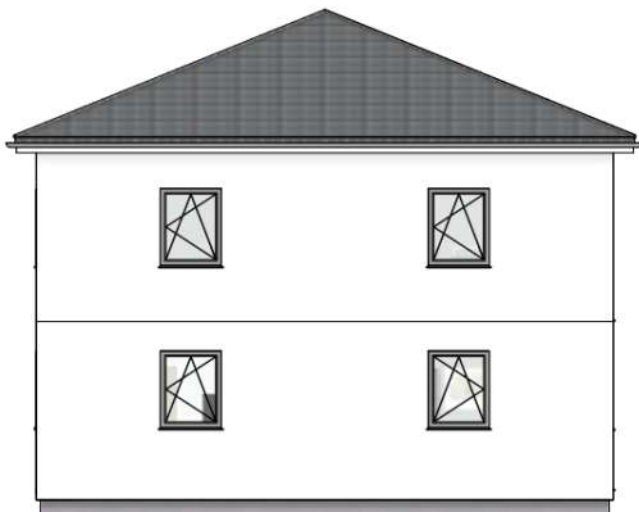
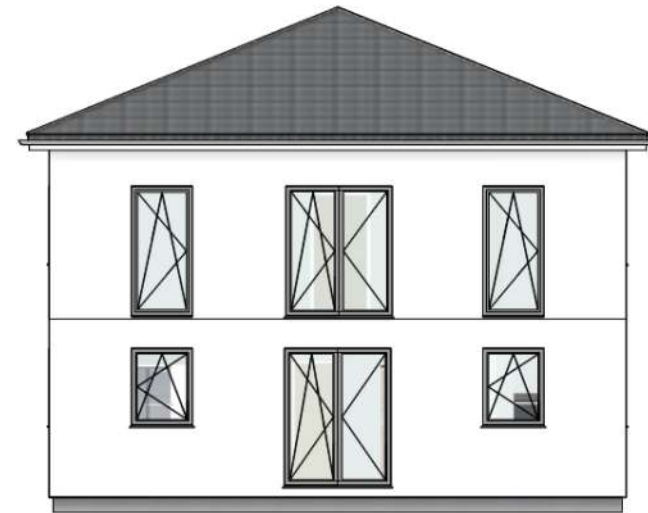
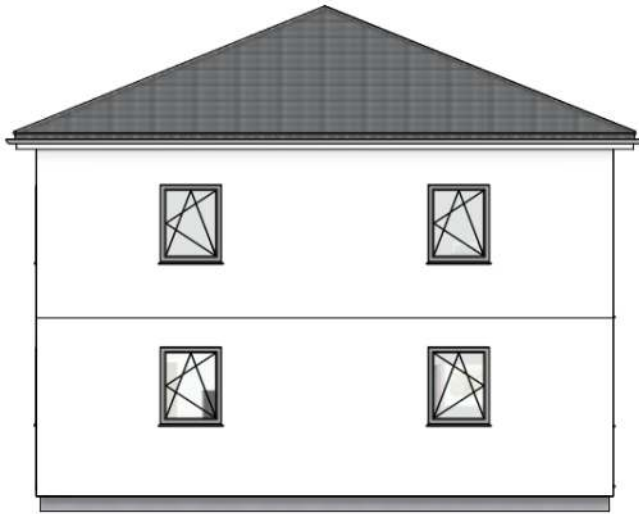
Haus mit Bodenplatte  
Fenster und Fenstertüren in weiß (Standard)  
Fenstergröße wie abgebildet

Schlüsselfertig (Malerarbeiten und Bodenbeläge in Eigenleistung)

Außenmaße	9,54 m x 9,54 m
Nutzfläche	145 m <sup>2</sup>
Kniestock	Vollgeschoss
Dachform	Walmdach 22°

Grundrissänderungen, Erker, Gauben oder Anbauten möglich.  
Siehe homepage: [www.mira-haus.de](http://www.mira-haus.de)

# Elsaß 145 - 22 - S



Home-page: [www.mira-haus.de](http://www.mira-haus.de)  
Email: [mira-haus@online.de](mailto:mira-haus@online.de)  
Telefon: 08334-988381