



---

Die Abbildung enthält Sonderausstattungen\* der Preis bezieht sich auf die aktuelle BLB \* Malerarbeiten und Bodenbeläge in Eigenleistung

---

Home-page: [www.mira-haus.de](http://www.mira-haus.de)  
Email: [mira-haus@online.de](mailto:mira-haus@online.de)  
Telefon: 08334-988381





---

Die Abbildung enthält Sonderausstattungen\* der Preis bezieht sich auf die aktuelle BLB \* Malerarbeiten und Bodenbeläge in Eigenleistung

---

Home-page: [www.mira-haus.de](http://www.mira-haus.de)  
Email: [mira-haus@online.de](mailto:mira-haus@online.de)  
Telefon: 08334-988381



## EFH-164-32-160 - M

- Schlüsselfertig  
(Malerarbeiten und Bodenbeläge in Eigenleistung)
- Architektenkosten
- Baggerarbeiten
- Bodengrundgutachten
- Bauherrenhaftpflichtversicherung
- Bauleistungsversicherung
- Bauzeitgarantie
- 36,5 cm Ziegel
- Zimmermanns-mässiger-Dachstuhl
- unabhängiger Bauleiter
- Blower - Door - Test

- Heizung  
Luft - Wasser - Wärmepumpe  
Fußbodenheizung im EG u. DG
- Komfort - Bad und Gäste-WC
- inkl. sanitäre Einrichtung
- hochwertige Fliesen m<sup>2</sup> a 30,-€ in Küche - Bad - WC und Eingangsbereich
- Buche - Vollholztreppe vom Erdgeschoss ins Dachgeschoss
- hochwertige Innentüren
- 3-fach Thermoverglasung
- Fenster inkl. Rollläden

Email: [mira-haus@online.de](mailto:mira-haus@online.de)  
Tel.: 08334-988381

## EFH - 164 - 32 - 160 - M

Haus mit Bodenplatte  
Fenster und Fenstertüren in weiß (Standard)  
Fenstergröße wie abgebildet

Schlüsselfertig (Malerarbeiten und Bodenbeläge in Eigenleistung)

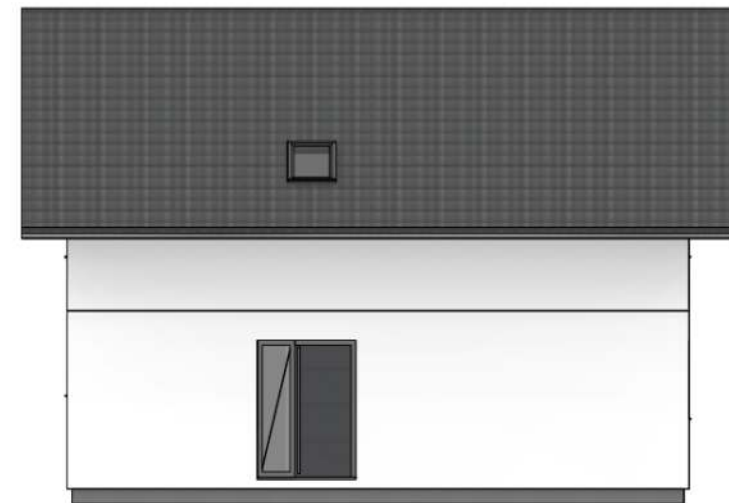
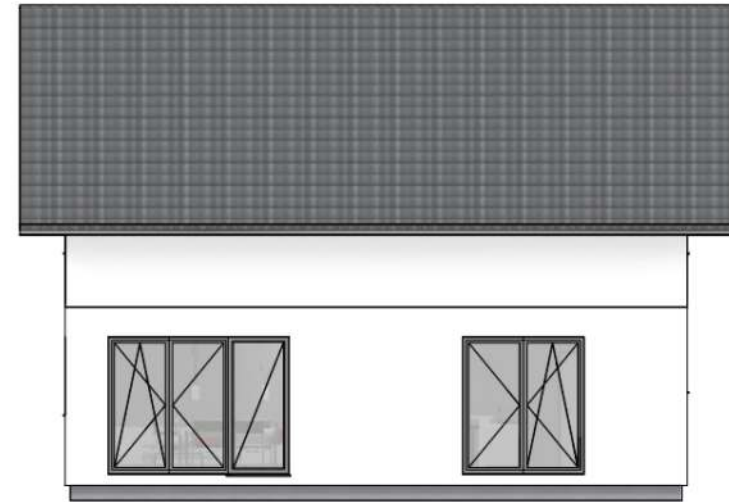
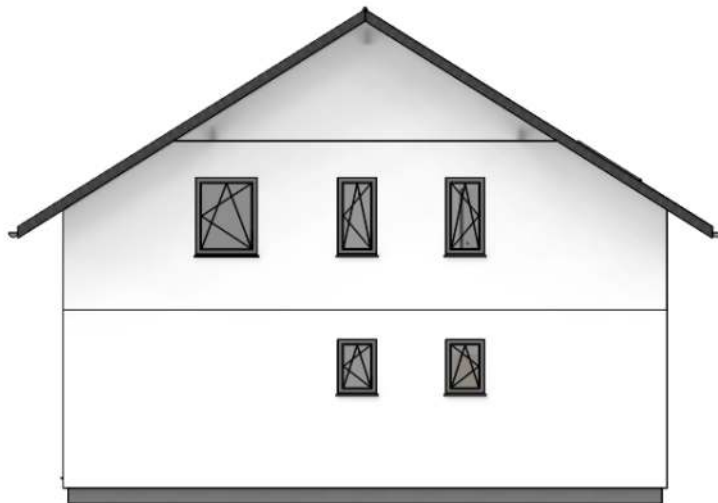
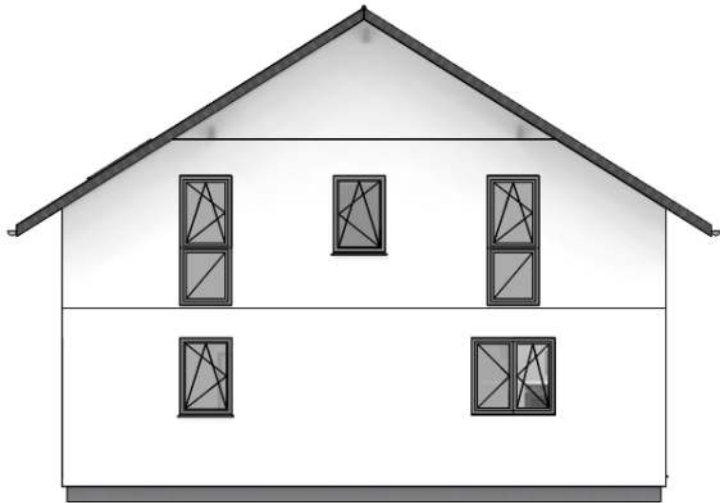
Außenmaße	10,30 m x 10,00 m
Nutzfläche	164 m <sup>2</sup>
Kniestock	160 cm
Dachform	Satteldach 32°

Grundrissänderungen, Erker, Gauben, Anbauten möglich.

Siehe homepage: [www.mira-haus.de](http://www.mira-haus.de)



# EFH - 164 - 32 - 160 - M



Home-page: [www.mira-haus.de](http://www.mira-haus.de)  
Email: [mira-haus@online.de](mailto:mira-haus@online.de)  
Telefon: 08334-988381